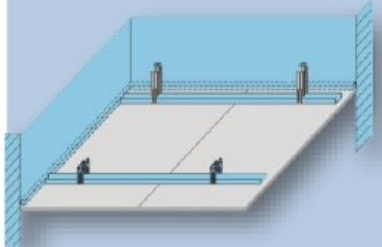


D112 (B)

سقف کاذب یکپارچه ( آویز ترکیبی )



وزن تقریبی سازه مصرفی و اتصالات (kg/m <sup>2</sup> )	1.6
وزن تقریبی پائل و مواد درزگیری (kg/m <sup>2</sup> )	7.8
وزن تقریبی کل ساختار (kg/m <sup>2</sup> )	9.4

\*برآورد وزن ساختار، با افزایش کاهش ارتفاع سقف کاذب تا سقف اصلی تغییر خواهد کرد.

\* این ساختار یا در نظر داشتن محدودیت‌های زیر قابل اجرا می‌باشد:  
 - سطح سقف کاذب کمتر از ۵۰ مترمربع  
 - دهانه سقف کاذب کمتر از ۴ متر  
 - ارتفاع آویزگیری کمتر از ۵۰ سانتیمتر  
 - سقف مسطح و فاقد شکستگی

\* این آنالیز بر اساس فاصله‌های زیر محاسبه شده است:  
 - فاصله سازه ها ۵۰ سانتیمتر  
 - فاصله آویزها ۱۱۰ سانتیمتر

\* این آنالیز بر اساس برآورد مصالح سقف مسطح (بدون شکستگی) به ابعاد ۴\*۶ متر و مساحت ۲۴ مترمربع محاسبه گردیده است.

\* این آنالیز با فرض نبشی غیریاربر و عامل اتصال با فواصل هر ۶۰ سانتیمتر محاسبه گردیده است.

### آنالیز مصالح یک مترمربع سقف کاذب یکپارچه (D112(B)

ارتفاع سقف کاذب تا سقف اصلی (h= 40 cm)

شکل	مصالح	قیمت واحد	واحد	مصرف در مترمربع	قیمت کل (ریال)
زیرسازی					
	سازه ۴۴۷	۵۷۵،۰۰۰	متر طول	2.2	۱،۲۶۵،۰۰۰
	سازه L۲۵	۲۹۵،۰۰۰	متر طول	0.8	۲۳۶،۰۰۰
	سازه راتر U۵۰	۶۴۶،۰۰۰	متر طول	1.08	۶۹۷،۶۸۰
	اتصال سققی HT۹۰	۳۴،۰۰۰	عدد	2.7	۹۱،۸۰۰
	LN ۱۱	۶،۳۰۰	عدد	11	۶۹،۳۰۰
	میخ و چاشنی	۵،۲۰۰	عدد	2.7	۱۴،۰۴۰
	پیچ رولپلاک m۶*۴۰mm	۴۷،۵۰۰	عدد	1.4	۶۶،۵۰۰
	RG Pro 12.5	۱،۸۱۰،۰۰۰	مترمربع	1	۱،۸۱۰،۰۰۰
	TN25	۶،۶۰۰	عدد	17	۱۱۲،۲۰۰
					۴،۰۹۷،۴۷۰

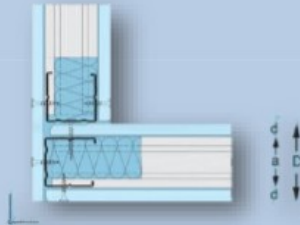
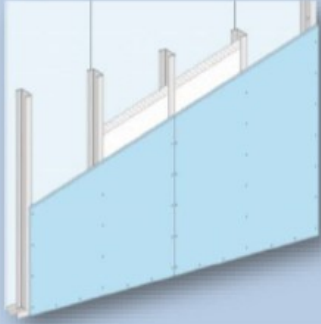
\* بدون احتساب محصولاتی که قیمت آنها در آنالیز قیمت صفر درج گردیده است. جمع کمال (ریال) ۴،۰۹۷،۴۷۰

\* درصد پرت مصالح، بر مبنای مترآز و شرایط پروژه می‌بایست محاسبه گردد.  
 \* عوارض و مالیات (بر اساس قوانین جاری مالیاتی) محاسبه و به قیمت اقلام اضافه می‌گردد.  
 \* برای اطلاعات بیشتر با شماره‌های زیر تماس بگیرید

۰۹۳۵۱۷۵۱۷۸۸  
 ۰۱۷۳۲۵۵۵۴۲۹

W111 (7.5cm)

دیوار جداکننده با یک ردیف سازه و یک لایه صفحه گچی در هر طرف



اندازه پشت تا پشت پروفیل	a=48 mm
ضخامت پاتل	d=12.5 mm
ضخامت دیوار	D=73 mm
وزن تقریبی سازه مصرفی (kg/m <sup>2</sup> )	1.5
وزن تقریبی پاتل و مواد درزگیری (kg/m <sup>2</sup> )	15.5
وزن تقریبی کل ساختار (kg/m <sup>2</sup> )	16.9
شاخص عایق صوت	R <sub>w</sub> =41 dB
شاخص هدایت حرارت	U= 0.66 W/m <sup>2</sup> k

• مقادیر R<sub>w</sub> و U، با فرض ضخامت 40mm برای عایق

• این آنالیز بر اساس برآورد مصالح در یک دیوار مستقیم (بدون شکستگی) به طول ۴ متر و ارتفاع ۲/۲ متر به مساحت ۸/۸ مترمربع محاسبه گردیده است.

• عوامل اتصال استانداردهای ابتدا و انتهای دیوار در محاسبه منظور شده است.

# بهبات

آنالیز مصالح یک مترمربع دیوار جداکننده ۷/۵ سانتیمتری (W111 استاندارد NF)

شکل	مصالح	قیمت واحد	واحد	مصرف در مترمربع	قیمت کل (ریال)
-----	-------	-----------	------	-----------------	----------------

زیرسازی

	سازه استناد C50	۷۹۵,۰۰۰	متر طول	2	۱,۵۹۰,۰۰۰
	سازه راتر U50	۶۴۶,۰۰۰	متر طول	0.9	۵۸۱,۴۰۰
	توار عایق پشت چسبدار ۱۵*۴	۹۷,۰۰۰	متر طول	2.4	۲۳۲,۸۰۰
	میخ و چاشنی	۵,۲۰۰	عدد	0.7	۳,۶۴۰
	بیج رولپلاک m۶*۰.۶mm	۴۷,۵۰۰	عدد	1.6	۷۶,۰۰۰
	RG Pro 12.5	۱,۸۱۰,۰۰۰	مترمربع	2	۳,۶۲۰,۰۰۰
	TN25	۶۶۰۰	عدد	24	۱۵۸,۴۰۰
					۶,۲۶۲,۲۴۰

• بدون احتساب محصولاتی که قیمت آنها در آنالیز قیمت صفر درج گردیده است. جمع کسـل (ریال) : ۶,۲۶۲,۲۴۰

• درصد پرت مصالح، بر مبنای مترآز و شرایط پروژه می بایست محاسبه گردد.

• عوارض و مالیات (بر اساس قوانین جاری مالیاتی) محاسبه و به قیمت ارقام اضافه می گردد.

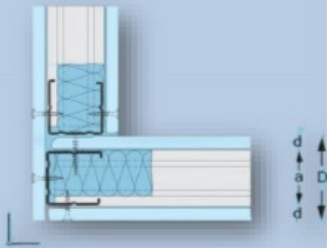
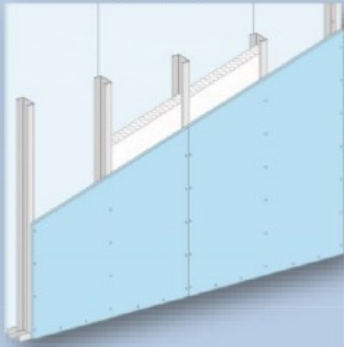
\* برای اطلاعات بیشتر با شماره های زیر تماس بگیرید.

۰۹۳۵۱۷۵۱۷۸۸

۰۱۷۳۳۵۵۴۲۹

W111 (9.5cm)

دیوار جداکننده با یک ردیف سازه و یک لایه صفحه  
گچی در هر طرف



آنالیز مصالح یک مترمربع دیوار جداکننده ۹/۵ سانتیمتری W111 (استاندارد NF)

شکل	مصالح	قیمت واحد	واحد	مصرف در مترمربع	قیمت کل (ریال)
زیرسازی					
	سازه استاد C70	۹۹۳,۰۰۰	متر طول	2	۱,۹۸۶,۰۰۰
	سازه رانر U70	۷۸۲,۰۰۰	متر طول	0.7	۵۴۷,۴۰۰
	نوار عایق پشت چسبدار ۱۵*۴	۹۷,۰۰۰	متر طول	2.4	۲۳۲,۸۰۰
	میخ و چاشنی	۵,۲۰۰	عدد	0.7	۳,۶۴۰
	بیج رولپلاک m۴*۰mm	۴۷,۵۰۰	عدد	1.8	۸۵,۵۰۰
	RG Pro 12.5	۱,۸۱۰,۰۰۰	مترمربع	2	۳,۶۲۰,۰۰۰
	TN25	۶۶۰۰	عدد	24	۱۵۸,۴۰۰
					۶,۶۳۳,۷۴۰

اندازه پشت تا پشت پروفیل	a=70 mm
ضخامت پاتل	d=12.5 mm
ضخامت دیوار	D=95 mm
وزن تقریبی سازه مصرفی (kg/m <sup>۲</sup> )	1.8
وزن تقریبی پاتل و مواد درزگیری (kg/m <sup>۲</sup> )	15.5
وزن تقریبی کل ساختار (kg/m <sup>۲</sup> )	17.2
شاخص عایق صوت	R <sub>w</sub> =42 dB
شاخص هدایت حرارت	U= 0.65 W/m <sup>۲</sup> k

\* مقادیر R<sub>w</sub> و U، با فرض ضخامت 40mm برای عایق الیاف معدنی می‌باشد.

\* این آنالیز بر اساس برآورد مصالح در یک دیوار مستقیم (بدون تنگنگی) به طول ۴ متر و ارتفاع ۲/۷۵ متر به مساحت ۱۱ مترمربع محاسبه گردیده است.

\* عوامل اتصال استادهای ابتدا و انتهای دیوار در محاسبه منظور شده است.

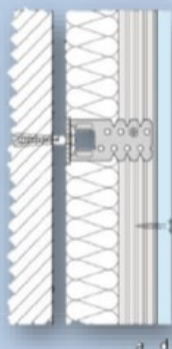
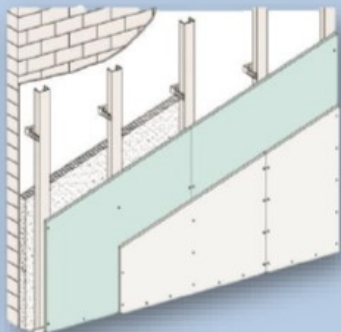
\* بدون احتساب محصولاتی که قیمت آنها در آنالیز قیمت صفر درج گردیده است. ۶,۶۳۳,۷۴۰ : جمع کل (ریال)

\* درصد پرت مصالح، بر مبنای مترآژ و شرایط پروژه می‌بایست محاسبه گردد.  
\* عوارض و مالیات (بر اساس قوانین جاری مالیاتی) محاسبه و به قیمت اقلام اضافه می‌گردد.

\* برای اطلاعات بیشتر لطفاً با شماره‌های زیر تماس بگیرید.  
۰۹۳۵۱۷۵۱۷۸۸  
۰۱۷۳۲۵۵۵۴۲۹

W623 (Lining)

دیوار پوششی با سازه



اندازه پروفیل	a=17 mm
ضخامت پانل	d=12.5 mm
وزن تقریبی سازه مصرفی (kg/m <sup>2</sup> )	1.1
وزن تقریبی پانل و مواد درزگیری (kg/m <sup>2</sup> )	7.8
وزن تقریبی کل ساختار (kg/m <sup>2</sup> )	8.8

\* این آنالیز بر اساس برآورد مصالح در یک دیوار مستقیم (بدون شکستگی) به طول ۴ متر و ارتفاع ۲/۷۵ متر به مساحت ۱۱ مترمربع محاسبه گردیده است.

# بهبان

آنالیز مصالح یک مترمربع دیوار پوششی با سازه W623

شکل	مصالح	قیمت واحد	واحد	مصرف در مترمربع	قیمت کل (ریال)
-----	-------	-----------	------	-----------------	----------------

زیرسازی

	سازه F47	۵۷۵,۰۰۰	متر طول	2	۱,۱۵۰,۰۰۰
	سازه L۲۵	۲۹۵,۰۰۰	متر طول	0.7	۲۰۶,۵۰۰
	اتصال مستقیم C T۲۰.۵	۷۱,۳۰۰	عدد	2.9	۲۰۶,۷۷۰
	LN ۱۱	۶,۳۰۰	عدد	5.8	۳۶,۵۴۰
	نوار عایق پشت چسبدار ۱۵*۴	۹۷,۰۰۰	متر طول	2.8	۲۷۱,۶۰۰
	میخ و چاشنی	۵,۲۰۰	عدد	0.7	۳,۶۴۰
	پیچ رولپلاک m۶*۴۰-mm	۴۷,۵۰۰	عدد	3.6	۱۷۱,۰۰۰
	RG Pro 12.5	۱,۸۱۰,۰۰۰	مترمربع	1	۱,۸۱۰,۰۰۰
	TN25	۶,۶۰۰	عدد	12	۷۹,۲۰۰
					<b>۳,۹۳۵,۲۵۰</b>

\* بدون احتساب محصولاتی که قیمت آنها در آنالیز قیمت صفر درج گردیده است. **۳,۹۳۵,۲۵۰** : جمع کل (ریال)

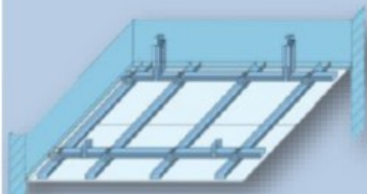
\* درصد پرت مصالح، بر مبنای مترآژ و شرایط پروژه می بایست محاسبه گردد.  
\* عوارض و مالیات (بر اساس قوانین جاری مالیاتی) محاسبه و به قیمت اقلام اضافه می گردد.

\* برای اطلاعات بیشتر با شماره های زیر تماس بگیرید

۰۹۳۵۱۷۵۱۷۸۸  
۰۹۳۵۱۷۵۱۷۸۸

D112 (A)

سقف کاذب یکپارچه ( آویز ترکیبی )



**آنالیز مصالح یک مترمربع سقف کاذب یکپارچه D112(A)**

ارتفاع سقف کاذب تا سقف اصلی (h= 40 cm)

شکل	مصالح	قیمت واحد	واحد	مصرف در مترمربع	قیمت کل (ریال)
زیرسازی					
	سازه ۴۴۷	۵۷۵,۰۰۰	متر طول	3.4	۱,۹۵۵,۰۰۰
	سازه L۲۵	۲۹۵,۰۰۰	متر طول	0.8	۲۳۶,۰۰۰
	اتصال کامل ۴۴۷	۶۲,۸۰۰	عدد	2.6	۱۶۳,۲۸۰
	اتصال مستقیم C T ۲۰.۵	۷۱,۳۰۰	عدد	1.9	۱۳۵,۴۷۰
	بست اتصال طولی ۴۴۷	۵۶,۳۰۰	عدد	0.7	۳۹,۴۱۰
	پروفیل UH۲۶	۴۱۳,۰۰۰	متر طول	0.76	۳۱۳,۸۸۰
	اتصال سقفی HT۹۰	۳۴,۰۰۰	عدد	1.9	۶۴,۶۰۰
	LN ۱۱	۶,۳۰۰	عدد	12	۷۵,۶۰۰
	میخ و چاشنی	۵,۲۰۰	عدد	1.9	۹,۸۸۰
	پیچ رولپلاک m۶*۴۰ mm	۴۷,۵۰۰	عدد	1.5	۷۱,۲۵۰
	RG Pro 12.5	۱,۸۱۰,۰۰۰	مترمربع	1	۱,۸۱۰,۰۰۰
	TN25	۶,۶۰۰	عدد	17	۱۱۲,۲۰۰
					<b>۴,۹۸۶,۵۷۰</b>

وزن تقریبی سازه مصرفی و اتصالات (kg/m <sup>2</sup> )	2.2
وزن تقریبی پاتل و مواد درزگیری (kg/m <sup>2</sup> )	7.8
وزن تقریبی کل ساختار (kg/m <sup>2</sup> )	9.9

\*برآورد وزن ساختار، با افزایش کاهش ارتفاع سقف کاذب تا سقف اصلی تغییر خواهد کرد.

\* این آنالیز بر اساس فاصله های زیر محاسبه شده است:

- فاصله سازه باریز ۱۰۰ سانتیمتر
- فاصله آویزها ۷۵ سانتیمتر
- فاصله سازه های پاتل خور ۵۰ سانتیمتر

\* این آنالیز با فرض نبشی غیرباریز و عامل اتصال با فواصل هر ۶۰ سانتیمتر محاسبه گردیده است.

\* این آنالیز بر اساس برآورد مصالح سقف مسطح (بدون شکستگی) به ابعاد ۵\*۵ متر و مساحت ۲۵ مترمربع محاسبه گردیده است.

\* میتوان بجای آویز ترکیبی از آویز نانیوس نیز استفاده کرد، خصوصاً زمانی که ارتفاع آویزگیری بیش از ۱.۵ متر باشد.

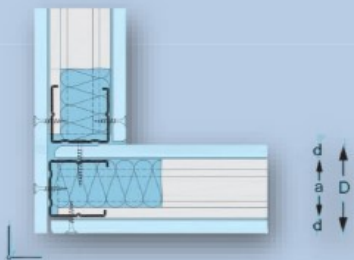
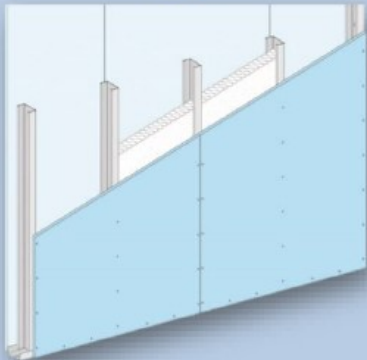
\* بدون احتساب محصولاتی که قیمت آنها در آنالیز قیمت صفر درج گردیده است. **جمع کسب (ریال): ۴,۹۸۶,۵۷۰**

- \* درصد پرت مصالح، بر مبنای مترآز و شرایط پروژه می بایست محاسبه گردد.
- \* عوارض و مالیات (بر اساس قوانین جاری مالیاتی) محاسبه و به قیمت اقلام اضافه می گردد.
- \* برای اطلاعات بیشتر با شماره های زیر تماس بگیرید.

۰۹۳۵۱۷۵۱۷۸۸  
۰۱۷۳۲۵۵۵۴۲۹

### W111 (12.5cm)

دیوار جداکننده با یک ردیف سازه و یک لایه صفحه گچی در هر طرف



اندازه پشت تا پشت پروفیل	a=100 mm
ضخامت پانل	d=12.5 mm
ضخامت دیوار	D=125 mm
وزن تقریبی سازه مصرفی (kg/m <sup>2</sup> )	2.2
وزن تقریبی پانل و مواد درزگیری (kg/m <sup>2</sup> )	15.5
وزن تقریبی کل ساختار (kg/m <sup>2</sup> )	17.6
شاخص عایق صوت	R <sub>w</sub> =42 dB
شاخص هدایت حرارت	U= 0.65 W/m <sup>2</sup> k

\* مقادیر R<sub>w</sub> و U، با فرض ضخامت 40mm برای عایق الیاف معدنی می باشد.

\* این آنالیز بر اساس برآورد مصالح در یک دیوار مستقیم (بدون شکستگی) به طول ۴ متر و ارتفاع ۲/۷۵ متر به مساحت ۱۱ مترمربع محاسبه گردیده است.

\* عوامل اتصال استادهای ابتدا و انتهای دیوار در محاسبه منظور شده است.

# بهجان

## آنالیز مصالح یک مترمربع دیوار جداکننده ۱۲/۵ سانتیمتری (W111) (استاندارد NF)

شکل	مصالح	قیمت واحد	واحد	مصرف در مترمربع	قیمت کل (ریال)
-----	-------	-----------	------	-----------------	----------------

زیرسازی

	سازه استاد C100	۱,۱۸۶,۰۰۰	متر طول	2	۲,۳۷۲,۰۰۰
	سازه راتر U100	۹۵۹,۰۰۰	متر طول	0.7	۶۷۱,۳۰۰
	نوار عایق پشت چسبدار ۱۵*۴	۹۷,۰۰۰	متر طول	2.4	۲۳۲,۸۰۰
	میخ و چاشنی	۵,۲۰۰	عدد	0.7	۳,۶۴۰
	بیج رولپلاک m۶*۶۰۰mm	۴۷,۵۰۰	عدد	1.8	۸۵,۵۰۰
	RG Pro 12.5	۱,۸۱۰,۰۰۰	مترمربع	2	۳,۶۲۰,۰۰۰
	TN25	۶,۶۰۰	عدد	24	۱۵۸,۴۰۰
					<b>۷,۱۴۳,۶۴۰</b>

\* بدون احتساب محصولاتی که قیمت آنها در آنالیز قیمت صفر درج گردیده است. جمع کل (ریال) : ۷,۱۴۳,۶۴۰

\* درصد پرت مصالح، بر مبنای مترآز و شرایط پروژه می بایست محاسبه گردد.

\* عوارض و مالیات (بر اساس قوانین جاری مالیاتی) محاسبه و به قیمت اقلام اضافه می گردد.

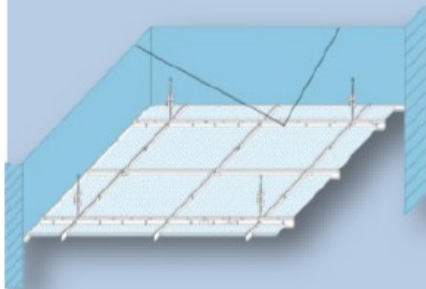
\* برای اطلاعات بیشتر با شماره های زیر تماس بگیرید

۰۹۳۵۱۷۵۱۷۸۸  
۰۱۷۳۲۵۵۵۴۲۹



Click

سقف کاذب مشبک



وزن تقریبی سازه مصرفی و اتصالات (kg/m <sup>2</sup> )	0.9
وزن تقریبی تایل (kg/m <sup>2</sup> )	7.0
وزن تقریبی کل ساختار (kg/m <sup>2</sup> )	7.9











\*برآورد وزن ساختار، با افزایش/کاهش ارتفاع سقف کاذب تا سقف اصلی تغییر خواهد کرد.

\*فاصله بین پروفیل های T شکل (۳۶۰۰)، ۱۲۰ سانتیمتر و فاصله بین آویزها نیز حداکثر ۱۲۰ سانتیمتر توصیه می گردد.

\*این آنالیز با فرض نبشی غیربرابر و عامل اتصال با فواصل هر ۶۰ سانتیمتر محاسبه گردیده است.

\* این آنالیز بر اساس برآورد مصالح سقف مسطح (بدون شکستگی) به ابعاد ۵\*۵ متر و مساحت ۲۵ مترمربع و به روش قرینه یابی محاسبه گردیده است.

### آنالیز مصالح یک مترمربع سقف کاذب مشبک Click

شکل	مصالح	قیمت واحد	واحد	مصرف در مترمربع	قیمت کل (ریال)
زیرسازی					
	پروفیل T۳۶۰۰	۵۶۶,۶۶	مترطول	1	۵۶۶,۶۶۶
	پروفیل T۱۲۰۰	۵۸۴,۸۳۲	مترطول	1.2	۷۰۱,۷۹۸.۴
	پروفیل T۶۰۰	۶۴۰,۰۰۰	مترطول	1	۶۴۰,۰۰۰
	□۲۴*۲۴	۳۶۳,۰۰۰	مترطول	0.8	۲۹۰,۴۰۰
	اتصال سققی HT۹۰	۳۲,۱۰۰	عدد	1	۳۲,۱۰۰
	بست اتصال دویل فتری	۲۲۰,۰۰۰	عدد	1	۲۲۰,۰۰۰
	آویز سیمی ۲۰ سانتیمتری	۴۳,۰۰۰	عدد	2	۸۶,۰۰۰
	میخ و چاشنی	۵,۲۰۰	عدد	1	۵,۲۰۰
	پیچ رولپلاک □ ۶*۶-□ □	۴۷,۵۰۰	عدد	1.5	۷۱,۲۵۰
	تایل معمولی روکش PVC (مقاوم در برابر UV و آنتی استاتیک)	۲,۲۵۰,۰۰۰	مترمربع	1	۲,۲۵۰,۰۰۰
					۴,۸۶۳,۴۱۴/۴

جمع کل (ریال) : ۴,۸۶۳,۴۱۴/۴

\* درصد پرت مصالح، بر مبنای مترآز و شرایط پروژه می بایست محاسبه گردد.  
\* به دلیل عدم موجودی سپری کی پلاس قیمت تمام شده با سپری مشابه لحاظ گردیده است